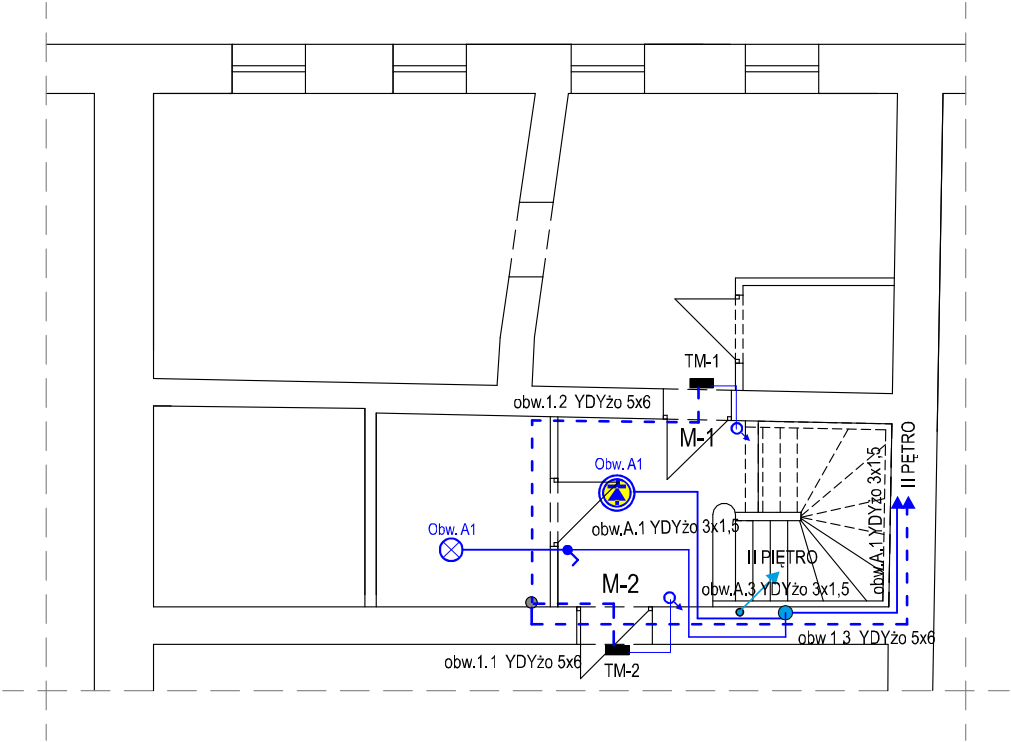


RZUT I PIĘTRA



LEGENDA:

- Oprawa oświetleniowa LED 30W z czujką ruchu
- Panel LED -Plafon z czujnikiem ruchu 24W, 2160 lm, 3000K
- Oprawa oświetleniowa np. typu „OVAL-60 ze źródłami światła LED - 10W
- Łącznik oświetleniowy jednobiegunowy
- Puszka rozgałęźna fi80 p/t
- Przycisk dzwonekowy
- Przepust stropowy PCV 100 mm (Lmin = 300 mm)
- — YDYp 5x6 mm²

M-1 do TM-2 - tablice mieszkaniowe
lokalu nr 1 do nr 2

OCHRONA PRZED PORĄŻENIEM
PRĄDEM ELEKTRYCZNYM
PRZY DOTYKU
1. bezpośrednim: izolacja części czynnych
2. pośrednim: samoczynne wyłączenie zasilania

UWAGI:

- całość instalacji wykonać jako p/t
- schemat instalacji oświetleniowej pokazano na rysunku
- schemat elektryczny instalacji pokazano na rysunkach E.1

Biuro projektowe INSTAL-SAN Mateusz Ożga ul. Równoległa 12/3, 58-310 Szczawno-Zdrój tel. 722-371-666				
Inwestor: Wspólnota Mieszkaniowa ul. Piastów 11 57-400 Nowa Ruda		Obiekt: Budynek Wielorodzinny dz. nr 344/45, 344/6, 393(dr) obręb nr 3 Nowa Ruda		
Temat: "Remont budynku przy ul. Piastów 11 w Nowej Rudzie"		Stadium: PT	Branża: E	Data: 12.2024
Projektant:	mgr inż Krzysztof Leszczyński instalacje elektryczne - DOŚ/IE/0244/15	Tytuł rysunku: Plan instalacji elektrycznej części wspólnie użytkowanej budynku – RZUT I PIĘTRA.		Skala: 1:100
Asystent:	inż. Mateusz Ożga			Nr rys. 4